



## ***Passau - Wien/Vienna - Passau***

***Donauradweg mit Rad und Schiff  
Danube Cycle Path with bike & boat***

***Routenkarten für die individuelle Rad- und Schiffsreise  
Route maps for the individual bike & boat journey***

## Kartenlegende / Map legend



Liegeplatz / Mooring place



Hauptroute / Main cycle route



Alternativroute / Alternative cycle route



Fahrtrichtung / Direction of travel



Fähre / Ferry

1


Kartennummer / Map number



Kartenausrichtung und Symbol zur Orientierung beim Kartenwechsel /  
Compass direction and useful guidance when changing map



Markanter Punkt in der Karte / Prominent landmark

Maßstab / Map scale 1 : 75.000 

Kartengrundlage ©OpenStreetMap contributors  
Kartographie: green-solutions GmbH & Co. KG, Murnau und  
©Printmaps.net / OSM Contributors

## Übersichtskarte Passau – Wien / Overview Passau – Vienna

3

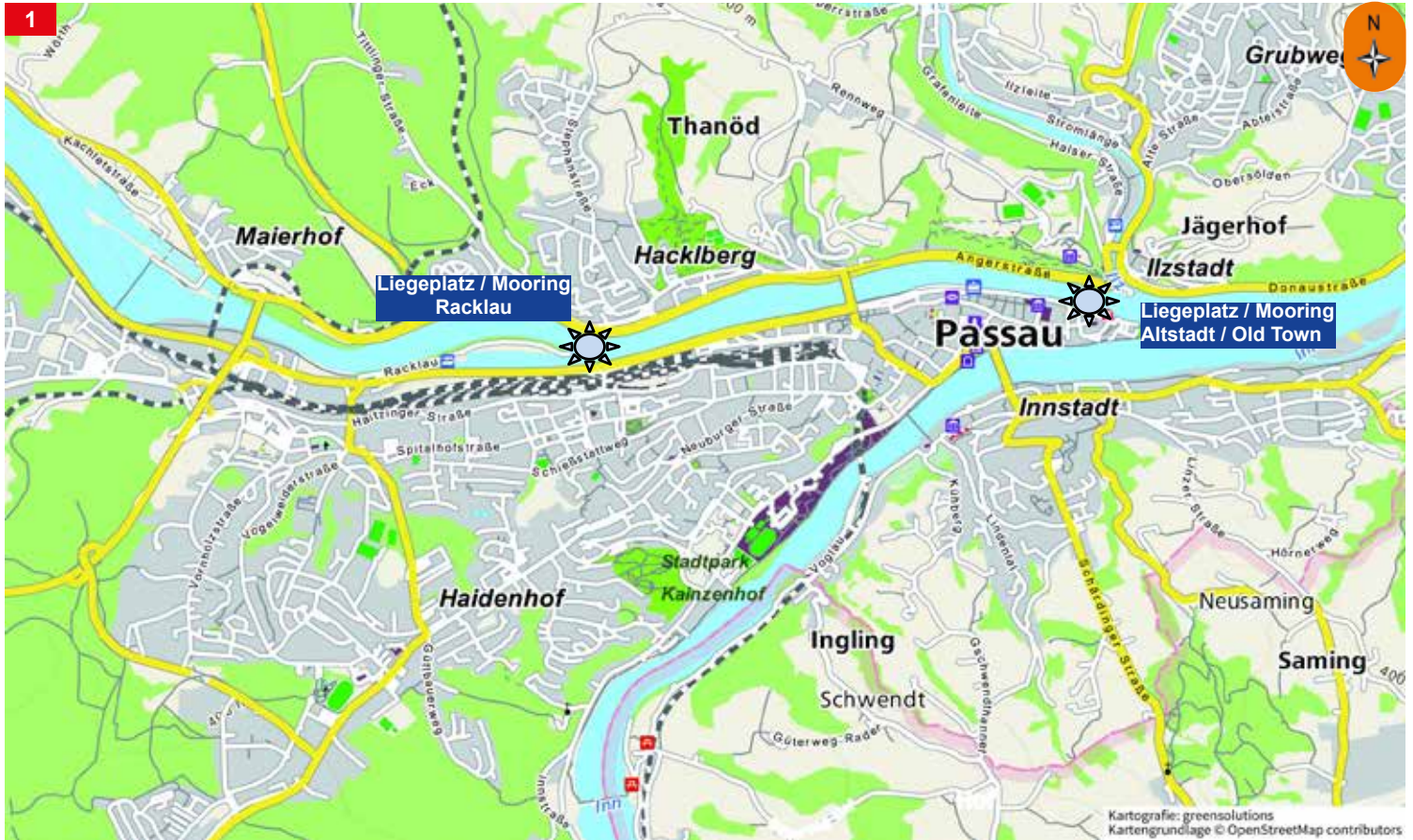


### Wichtige Telefonnummern / Important telephone numbers

Bordreiseleitung / Cruise manager: +49 171 51 75 223

Schiff / ship: +31 6 155 90 463

# Übersicht Stadtplan Passau / Overview City map Passau



# Übersicht Stadtplan Passau / Overview City map Passau



## Tag 2 / Day 2: Engelhartszell – Brandstatt, Radtour / Cycle Tour, ca. 44 - 47 km

### 6 Brandstatt – Linz Schiff / Boat



# Tag 2 / Day 2: Engelhartszell – Brandstatt, Radtour / Cycle Tour, ca. 44 - 47 km

## Brandstatt – Linz Schiff / Boat



# Tag 2 / Day 2: Engelhartszell – Brandstatt, Radtour / Cycle Tour, ca. 44 - 47 km

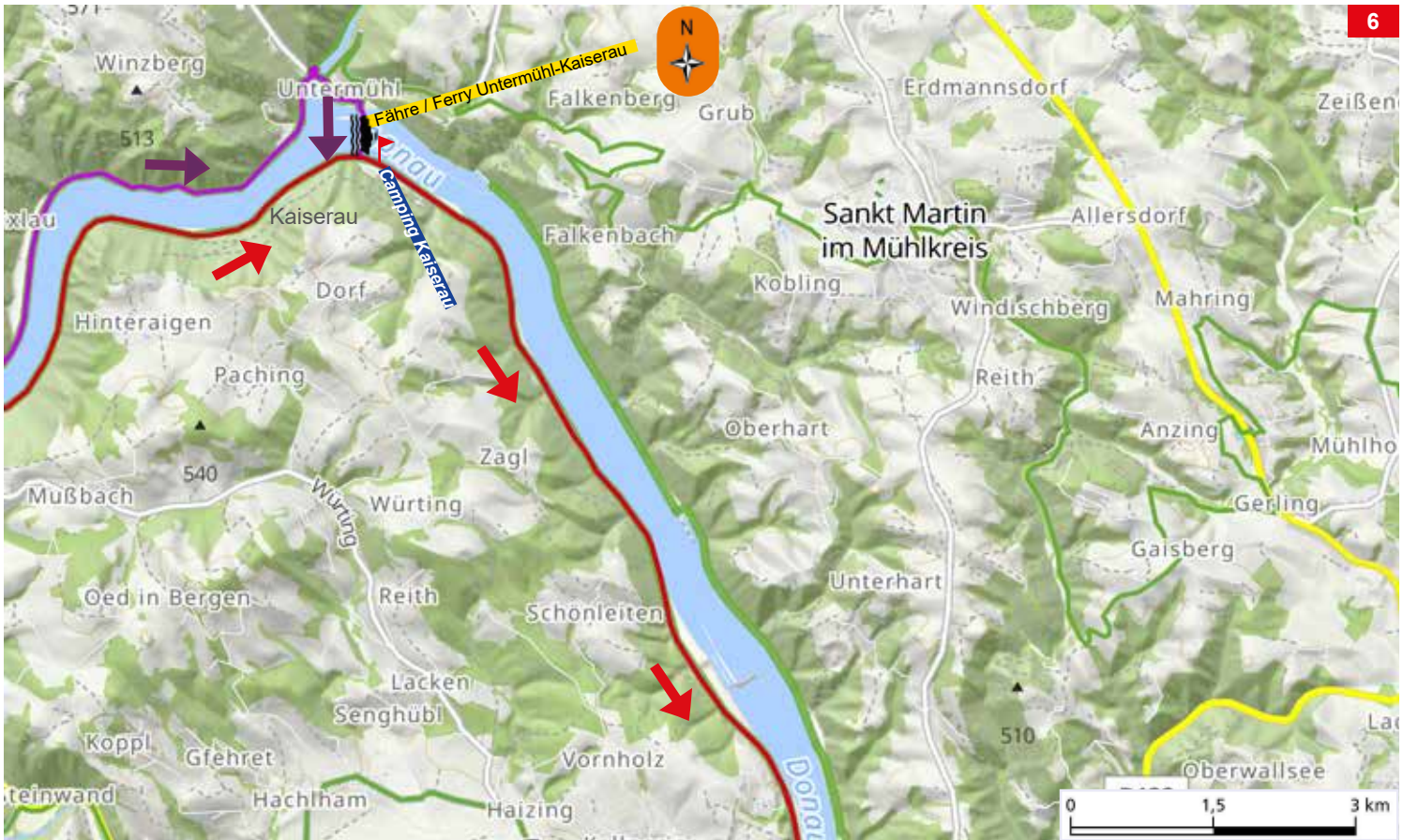
## 8 Brandstatt – Linz Schiff / Boat





# Tag 2 / Day 2: Engelhartzell – Brandstatt, Radtour / Cycle Tour, ca. 44 - 47 km

## Brandstatt – Linz Schiff / Boat



# Tag 2 / Day 2: Engelhartzell – Brandstatt, Radtour / Cycle Tour, ca. 44 - 47 km

10 **Brandstatt – Linz Schiff / Boat**



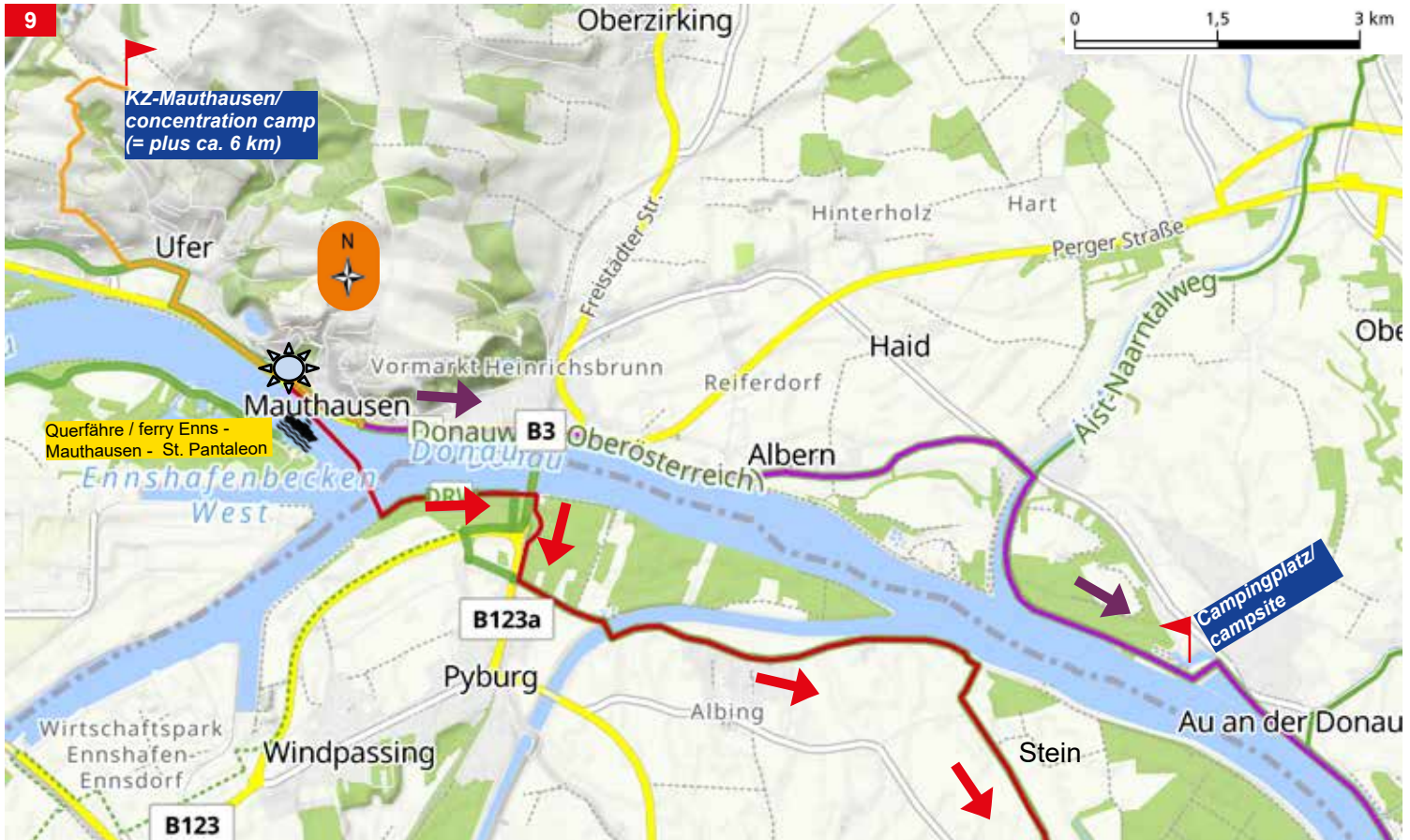
# Übersicht Stadtplan Linz / Overview City map Linz



# Tag 3 / Day 3: Linz – Mauthausen Schiff / Boat

12

## Mauthausen – Grein Radtour / Cycle Tour, ca. 36 - 40 km



**Tag 3 / Day 3: Linz – Mauthausen Schiff / Boat**  
**Mauthausen – Grein Radtour / Cycle Tour, ca. 36 - 40 km**



### Tag 3 / Day 3: Linz – Mauthausen Schiff / Boat

14 Mauthausen – Grein Radtour / Cycle Tour, ca. 36 - 40 km



**Tag 3 / Day 3: Linz – Mauthausen Schiff / Boat**  
**Mauthausen – Grein Radtour / Cycle Tour, ca. 36 - 40 km**



# Tag 3 / Day 3: Linz – Mauthausen Schiff / Boat

16

## Mauthausen – Grein Radtour / Cycle Tour, ca. 36 - 40 km





**Tag 3 / Day 3: Linz – Mauthausen Schiff / Boat**  
**Mauthausen – Grein Radtour / Cycle Tour, ca. 36 - 40 km**





# Tag 4 / Day 4: Grein – Melk Radtour / Cycle Tour, ca. 51 km

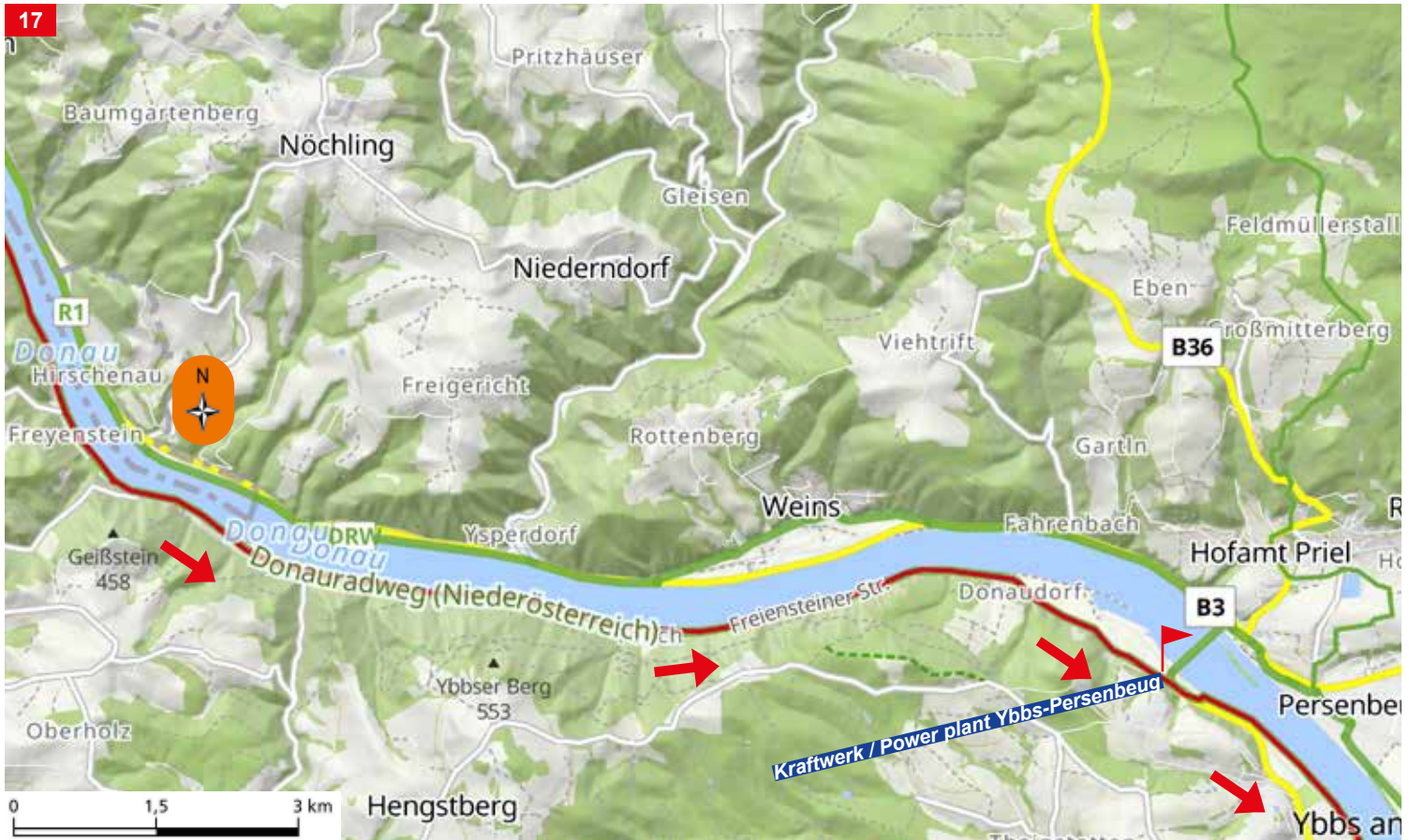
## Melk – Tulln Schiff / Boat



# Tag 4 / Day 4: Grein – Melk Radtour / Cycle Tour, ca. 51 km

20

## Melk – Tulln Schiff / Boat



# Tag 4 / Day 4: Grein – Melk Radtour / Cycle Tour, ca. 51 km

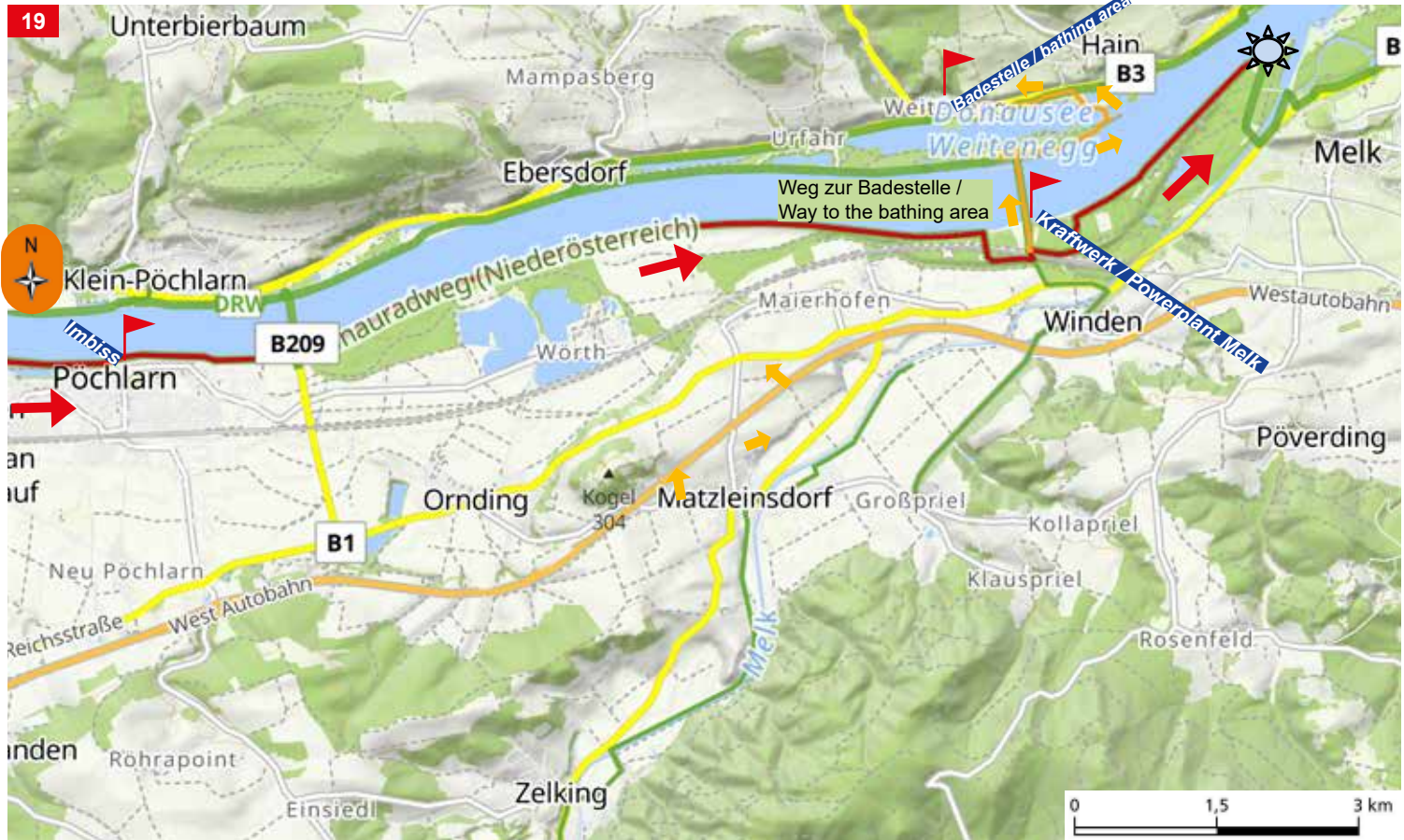
## Melk – Tulln Schiff / Boat



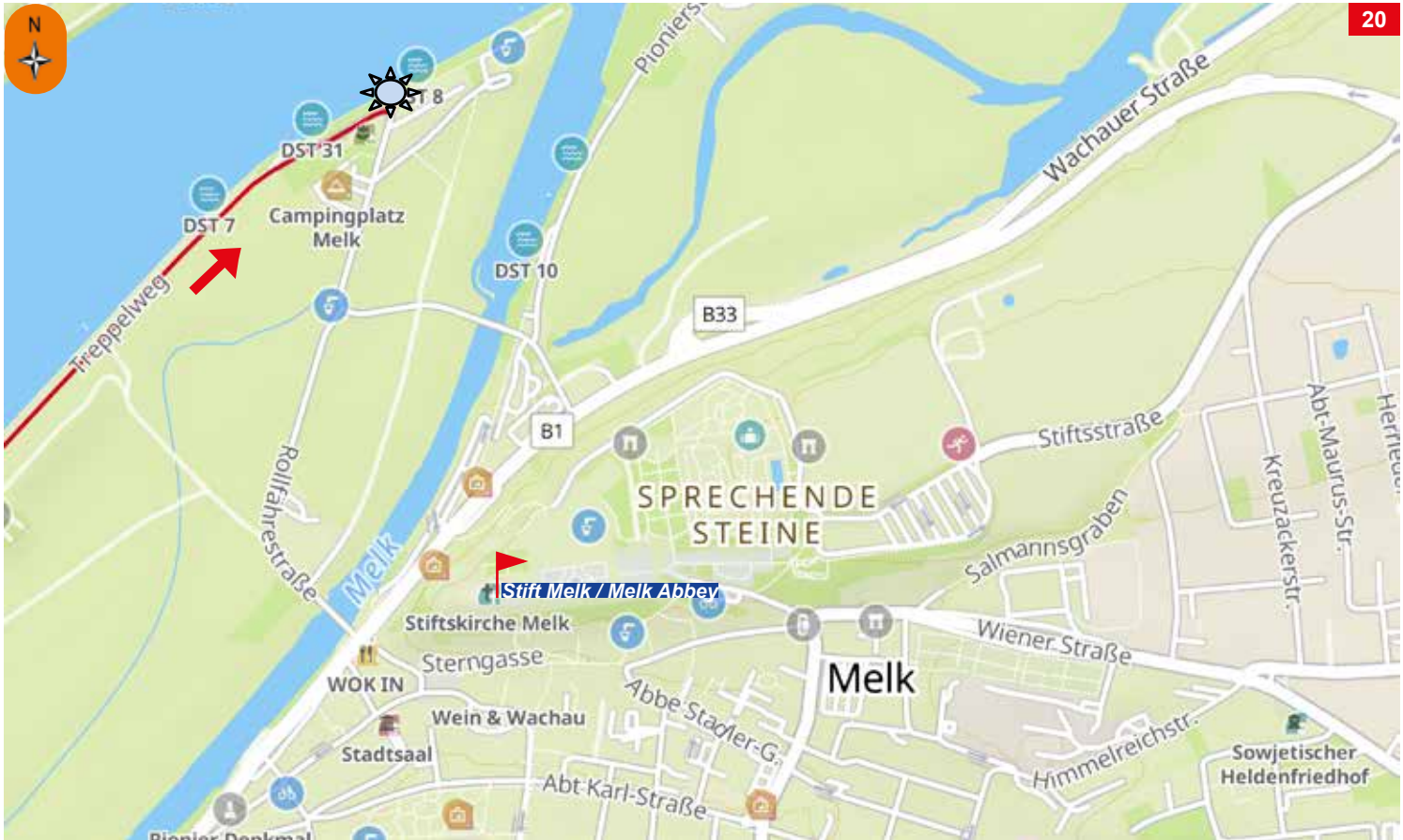
# Tag 4 / Day 4: Grein – Melk Radtour / Cycle Tour, ca. 51 km

22

## Melk – Tulln Schiff / Boat



# Übersicht Stadtplan Melk / Overview City map Melk



# Übersicht Stadtplan Tulln / Overview City map Tulln





# Tag 5 / Day 5: Tulln – Wien / Vienna Radtour / Cycle Tour, ca. 32 - 39 km

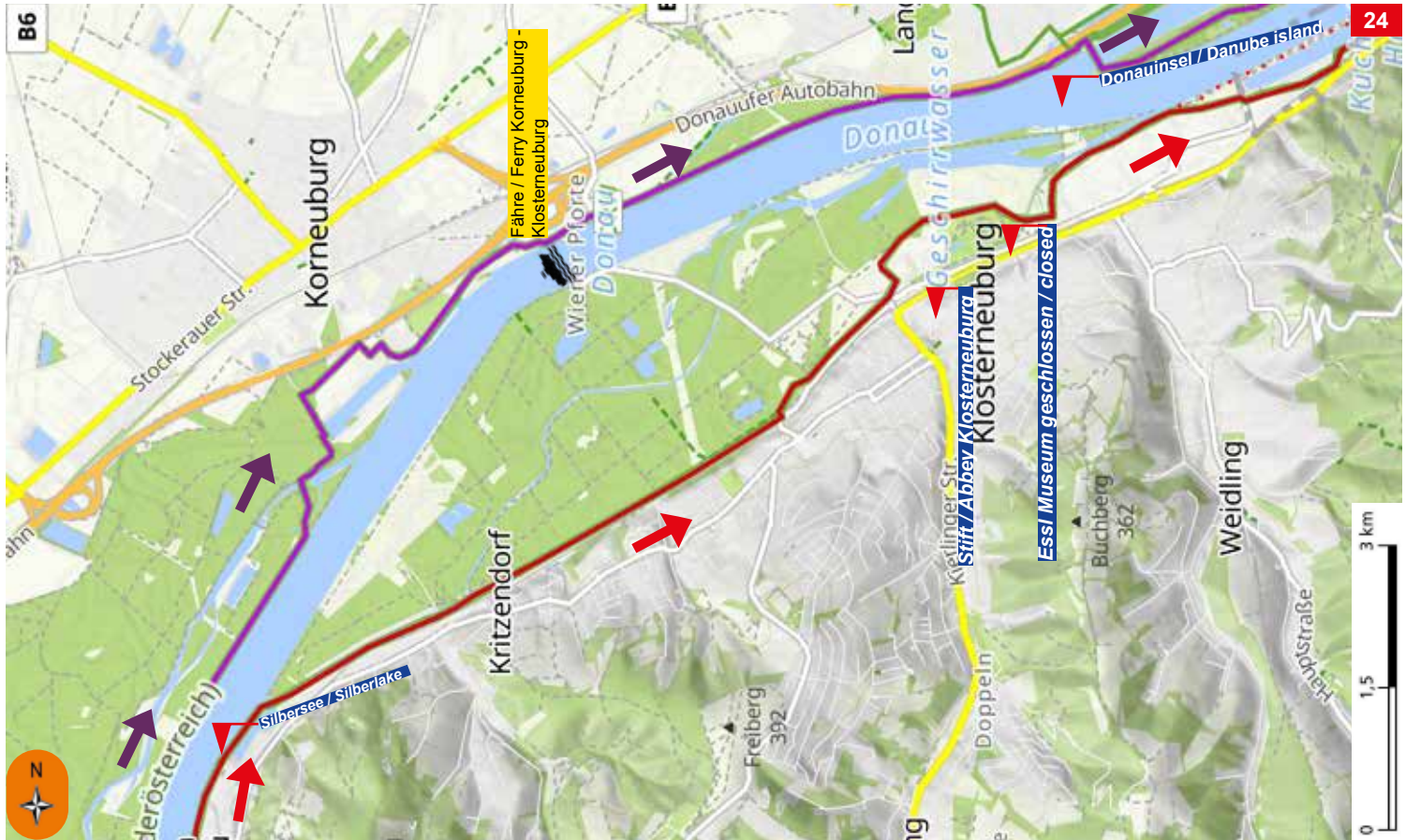


# Tag 5 / Day 5: Tulln – Wien / Vienna Radtour / Cycle Tour, ca. 32 - 39 km

23

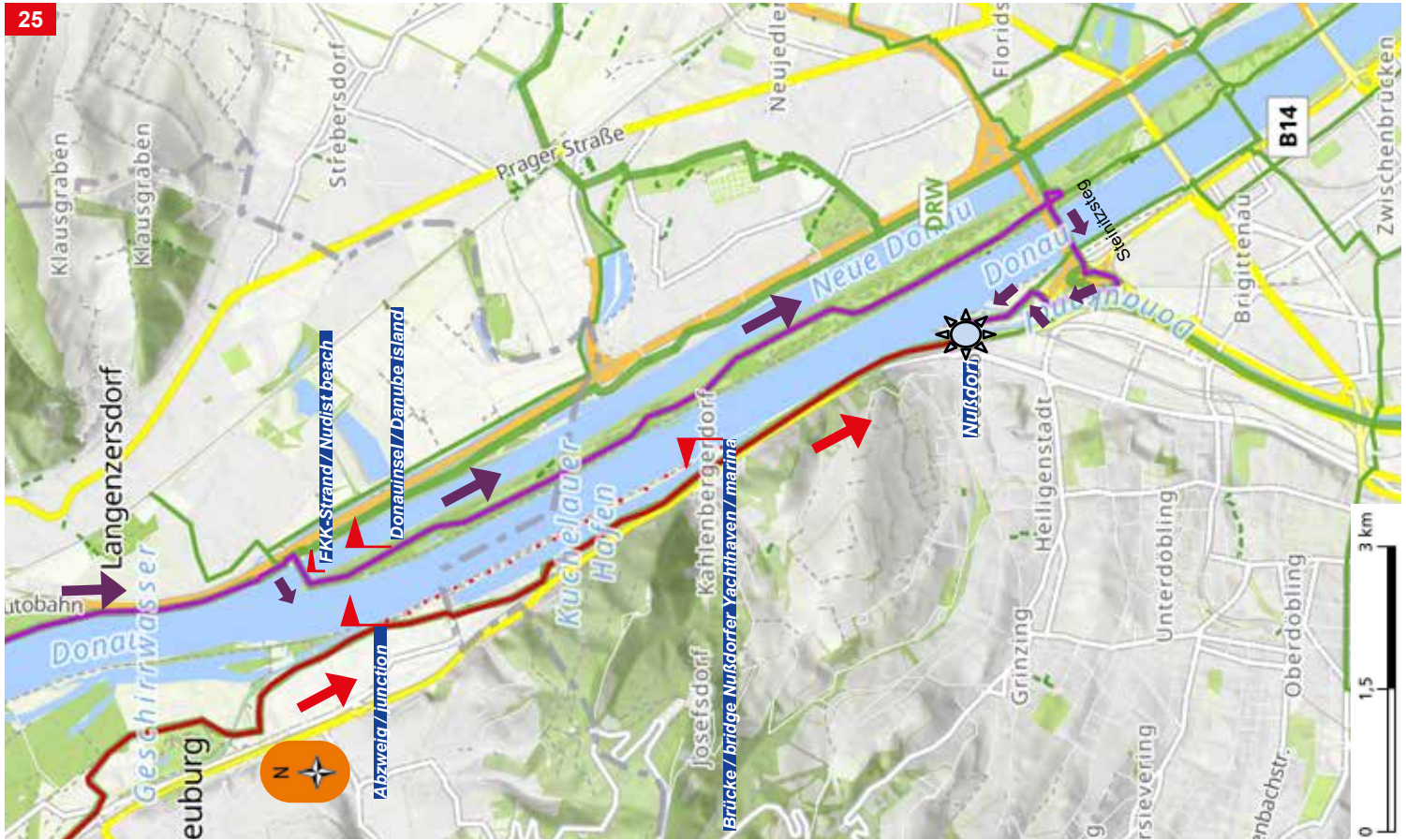


# Tag 5 / Day 5: Tulln – Wien / Vienna Radtour / Cycle Tour, ca. 32 - 39 km

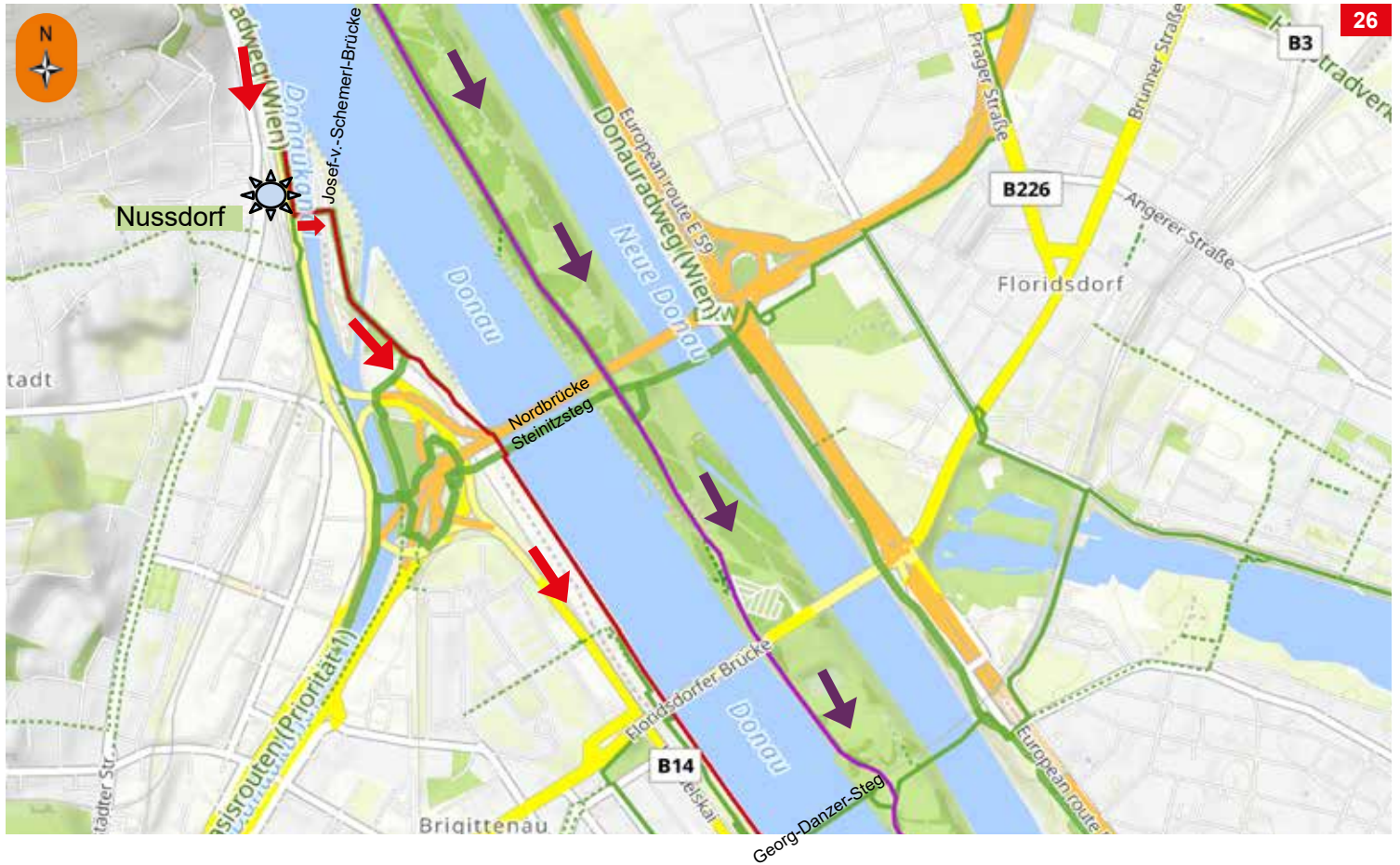


# Tag 5 / Day 5: Tulln – Wien / Vienna Radtour / Cycle Tour, ca. 32 - 39 km

25



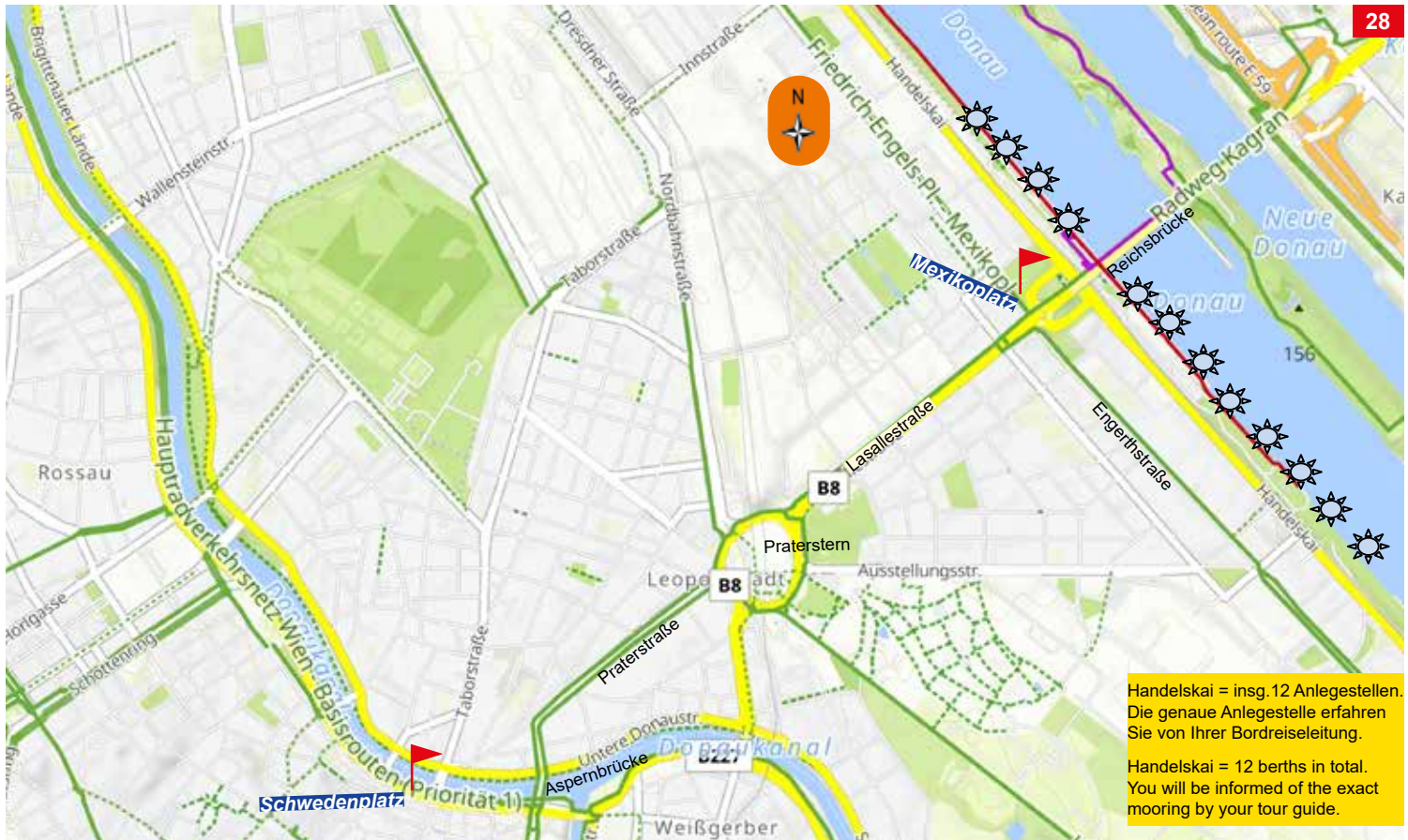
# Tag 5 / Day 5: Liegeplatz Handelskai / Mooring Handelskai





## Tag 5 / Day 5: Liegeplatz Handelskai / Mooring Handelskai

31



28

# Tag 7 / Day 7: Wachau – Pöchlarn Radtour / Cycle Tour, ca. 40 - 50 km

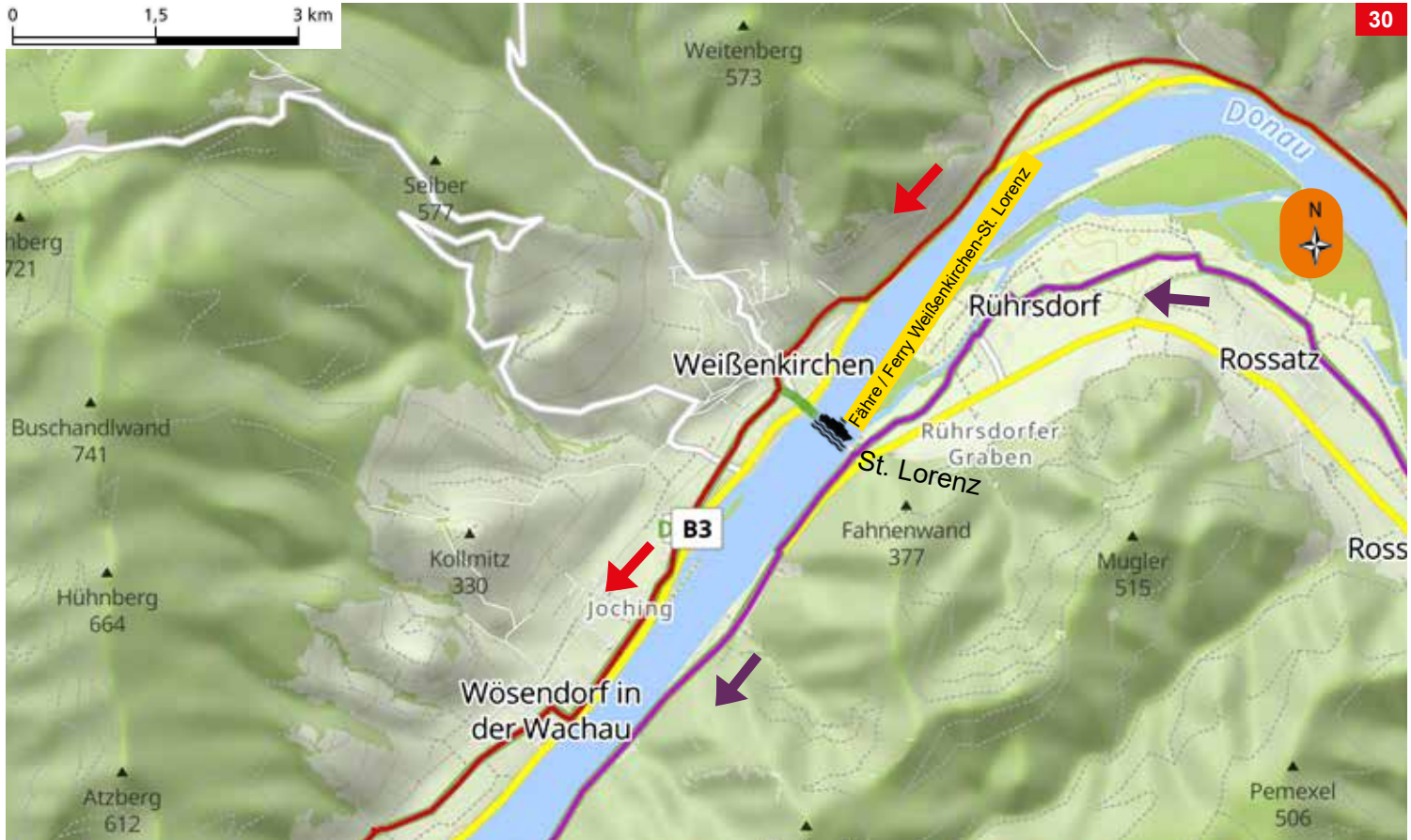
## 32 Pöchlarn – Passau Schiff / Boat





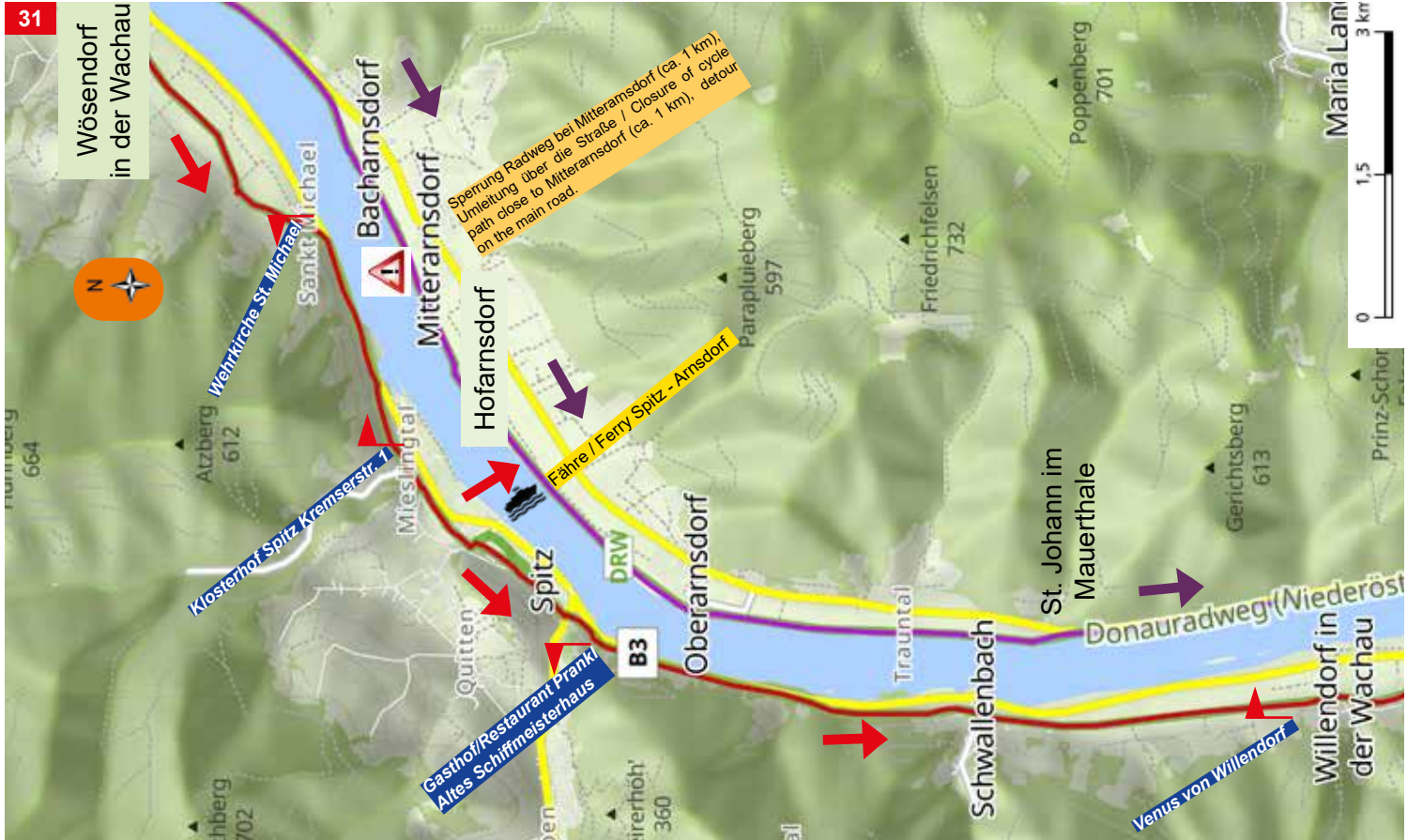
# Tag 7 / Day 7: Wachau – Pöchlarn Radtour / Cycle Tour, ca. 40 - 50 km

## Pöchlarn – Passau Schiff / Boat



# Tag 7 / Day 7: Wachau – Pöchlarn Radtour / Cycle Tour, ca. 40 - 50 km

## 34 Pöchlarn – Passau Schiff / Boat







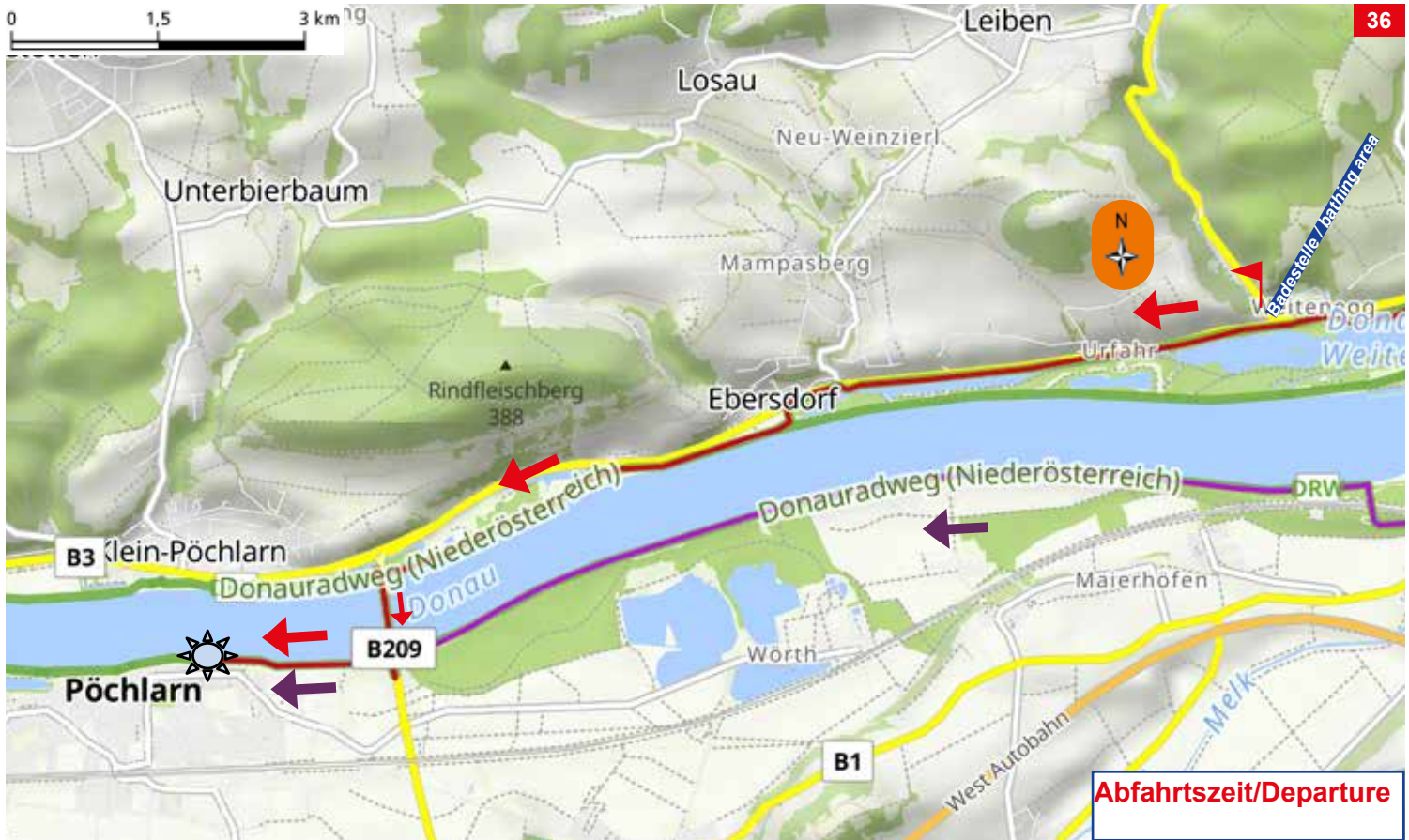
Tag 7 / Day 7: Wachau – Pöchlarn Radtour / Cycle Tour, ca. 40 - 50 km  
Pöchlarn – Passau Schiff / Boat





# Tag 7 / Day 7: Wachau – Pöchlarn Radtour / Cycle Tour, ca. 40 - 50 km

## Pöchlarn – Passau Schiff / Boat





## IMPRESSUM / ABOUT US

SE-Tours GmbH

Am Grollhamm 12a

27574 Bremerhaven

Tel.: +49 (0)471-800 735

Fax.: +49 (0)471-800 735 29

Geschäftsführer/Managing Director: Jörg Gövert

Handelsregister/Trade register: HRB 2601 BHV

UST-ID-Nr. DE 163249225

E-Mail: [info@se-tours.de](mailto:info@se-tours.de)

Website: [www.se-tours.de](http://www.se-tours.de)

*Die Reproduktion oder Übernahme des Routenbuches oder von Teilen daraus ist nur in Absprache mit der SE-Tours GmbH erlaubt. / The reproduction or adoption of the whole route book or of parts of it is only allowed when agreed with SE-Tours GmbH.  
Schutzgebühr / Nominal fee: € 10,-*