

2024

3-Länder-Moselreise



Mit Rad & Schiff von Cochem nach Metz

MS PRINCESSE ROYAL

PARTNERREISE

- Dauer: 8 Tage / 7 Nächte
- Anreise: dienstags oder sonntags
- Radkilometer: ca. 215-249 km
- Radtouren: geführt
- Tourencharakter: ●○○○
- Streckenprofil: Die Qualität der Radwege ist bestens, daher ist diese Reise auch für Radler, die über eine Basiskondition verfügen, gut geeignet.
- Bordsprache: D/E/N
- Reiseunterlagen: D/E
- Buchungscode: DE-MOSCP-08G



SE-Tours GmbH | Am Grollhamm 12a | 27574 Bremerhaven | Tel +49 471-800735 | info@se-tours.de
www.se-tours.de |   Jetzt Fan auf [Facebook](#) und [Instagram](#) werden!

Reiseverlauf

Diese Verwöhnreise startet mitten im romantischsten Teil des Moseltals. In Cochem begrüßen wir Sie an Bord des Schiffes und wir folgen dem Lauf der märchenhaften Mosel durch Deutschland, Luxemburg und Frankreich. Vom Wasser genießen Sie eine einzigartige Aussicht auf die malerischen Hänge des Moseltals mit seinen Weinbergen und Burgen. Mit dem Fahrrad unternehmen Sie jeden Tag neue Streifzüge durch diese geschichtsträchtige Landschaft, in der schon die Römer ihre Spuren hinterlassen haben. Besuchen Sie beeindruckende Kulturdenkmäler, pittoreske Städtchen und die lokalen Weingüter mit ihren weltberühmten Rieslingweinen.

1.Tag: Cochem

Einschiffung und Check-In ab 14:00 Uhr in Cochem. Nach der Begrüßung wird Sie der Reiseleiter auf einen Spaziergang durch Cochem mitnehmen. Cochem ist ein gemütliches und charakteristisches Moselstädtchen mit steilen Weinbergen, bewaldeten Hügeln, mittelalterlicher Burg und einem malerischen Stadtkern mit schönen Fachwerkhäusern. Sie können die Burg besuchen oder ein Glas Wein aus der Region trinken. Auf dem Programm steht ein Besuch der Reichsburg.

2. Tag: Cochem – Zell an der Mosel, Radtour ca. 39 km

Nach dem Frühstück radeln Sie nach Beilstein, einem der am besten erhaltenen historischen Dörfer entlang der Mosel. Die Ruinen von Schloss Metternich ragen über dem Dorf empor und Sie erhalten die Möglichkeit, diese zu erkunden. Nach dem Verlassen von Beilstein passieren Sie den Bremmer Calmont, den steilsten Weinberg Europas mit Steigungen zwischen 50 und 55 Grad. Die heutige Tour endet im Weindorf Zell an der Mosel, das in der Branche für den Wein „Zeller Schwarze Katz“ bekannt ist. In Zell sollten Sie die Gelegenheit nutzen, die guten Weine der Mosel kennenzulernen.

3. Tag: Zell an der Mosel – Bernkastel-Kues, Radtour ca. 45 km

Heute radeln Sie von Zell an der Mosel in das romantische Dorf Traben-Trarbach, das sich am linken Moselufer befindet und für seinen Jugendstil bekannt ist. Von dort fahren Sie durch die Weinstadt Kröv – bekannt für ihren beliebten Kröver-Wein – nach Bernkastel-Kues, Ihrem Ziel für die Nacht. Die großen Fachwerkhäuser, die den Marktplatz von Bernkastel-Kues umgeben, stammen aus dem Mittelalter und sind eine Freude für Fotografen. Nach einer Stadtrundfahrt erreichen Sie das Schiff in Kues.

4. Tag: Bernkastel-Kues – Neumagen – Schweich, Radtour ca. 28 - 54 km | Schiffahrt Schweich – Trier

Von Bernkastel-Kues stromaufwärts gibt es schöne ausgestreckte Weinfelder. Heute kommen Sie an Brauneberg, Piesport und Tritenheim entlang. Piesport produziert einige gute Weißweine. Besonders das 'Piesporter Goldtröpfchen' genießt große Bekanntheit. Vormittags oder am frühen Nachmittag erreichen Sie Neumagen, das schon in römischen Zeiten ein wichtiges Zentrum für die Weinproduktion war. Hier haben Sie die Möglichkeit, schon an Bord zu gehen oder bis Schweich weiter zu radeln. In Schweich gehen Sie an Bord und fahren nach Trier, die die älteste Stadt Deutschlands und eine lebhafte und interessante Universitätsstadt ist. Laut den Römern wurde Trier rund 15 v. Chr. durch Caesar Augustus, unter dem Namen Augusta Treverum errichtet. In der spät kaiserlichen Zeit erblühte Trier zum Handelszentrum. Diese römische Zeit, genannt das 'Goldene Jahrhundert' hat uns einige prächtige Monumente und Denkmäler hinterlassen, zu denen das gut erhaltene Stadttor 'Porta Nigra' gehört, das 18 n. Chr. gebaut wurde.

5. Tag: Trier – Saarburg, Radtour ca. 28 km

Am Vormittag wird Sie der Reiseleiter durch Trier führen und mit Ihnen durch die römische Geschichte spazieren. Es gibt auch genügend Zeit, Trier auf eigene Faust zu entdecken.

Nach dem Mittagessen steigen Sie aufs Rad und setzen Ihre Reise entlang den Flüssen Mosel und Saar nach Saarburg fort, einer charmanten, alten Stadt, am schönsten Teil der Saar gelegen. Hier sind die Ufer dicht bewaldet. Die Burg von Saarburg wurde Mitte des 10. Jahrhunderts gebaut. Mitten im Stadtzentrum befindet sich ein 20 m hoher Wasserfall. Am Fuß des Wasserfalls steht eine alte Mühle, die durch den Fluss angetrieben wird. In diesem Teil der Stadt sind die ältesten Häuser aus dem 17. und 18. Jahrhundert und geben dem Städtchen ihr malerisches Ansehen.

Heute gibt es kein Abendessen an Bord. Sie können eines der Restaurants von Saarburg besuchen.

6. Tag: Saarburg – Remich, Radtour ca. 45 - 53 km

Heute gibt es zwei Optionen zum Radeln. Die eine ist einfach, aber ein bisschen länger und führt an den Flüssen entlang. Die andere Option ist ein bisschen schwerer und führt über die hügelige Landschaft. Egal, für welche Option Sie sich entscheiden, heute geht es durch Luxemburg. Die Mosel bildet die Grenze zwischen Deutschland und Luxemburg. Luxemburg ist ein kleines Land, aber die Hauptstadt (auch Luxemburg genannt) ist ein wichtiges finanzielles Zentrum und die Stadt hat eine administrative Funktion für die Europäische Union. In Luxemburg besuchen Sie unterwegs eine Winzergenossenschaft spezialisiert in Cremant, der auch als Champagner der Mosel gilt.

In der Nähe von Remich können Sie einen wundervollen römischen Mosaikboden besuchen. Der Boden, noch immer in der originalen Stelle, war damals der Zentralpunkt einer römischen Villa. Mit 3 Millionen einzelnen Fliesen werden Bilder eines Gladiatorenwettkampfs dargestellt.

7. Tag: Schiffahrt Remich – Schengen | Schengen – Thionville, Radtour ca. 30 km | Schiffahrt Thionville – Metz

Während des Frühstücks fahren Sie mit dem Schiff nach Schengen, wo die heutige Radtour beginnt. Das Schengener Abkommen kennt fast jeder Europäer, aber kaum einer weiß, dass das Abkommen seinen Namen diesem kleinen Städtchen an der 3-Länder Grenze verdankt.

Sobald Sie angekommen sind, fahren Sie mit dem Fahrrad durch das schöne Moseltal nach Frankreich und erleben die Folgen des Abkommens am eigenen Leib: keine Grenzkontrolle. Erst kommen wir an der Burg von Sierck-les-Bains entlang, einer der Paläste die von Grafen Lothringens bewohnt wurden, und die prachtvoll am Moselufer liegt. Die Tour führt durch das schöne französische Gebiet und durch nette Dörfer. Sie fahren weiter nach Thionville, eine schöne, französische Stadt, die bis etwa 1980 ein wichtiges Zentrum der nord-französischen Stahlindustrie war. In der Altstadt finden Sie Stadtmauern, schöne Gärten und die prachtvolle St.-Maximin Kirche. Hier erwartet Sie das Schiff, um weiter nach Metz zu fahren. Diese Stadt lag strategisch auf einer römischen Handelsroute. Metz bietet viel schöne Architektur, Flora und Kneipen.

8. Tag: Abreise von Metz

Nach dem Frühstück Ausschiffung bis 09:30 Uhr und individuelle Heimreise.

Termine | Preise | Leistungen

Reisetermine 2024 / Abfahrten Sonntag bis Sonntag

Saison A 05.05. | 19.05. | 30.06. | 25.08.

Saison B 14.07. | 11.08.

Reisepreise pro Person in Euro

	Unterdeck			
	2-Bett-Kabine	2-Bett-Kabine z. Alleinb.	Einzelkabine	2-Bett-Kabine Premium
Saison A	1.949,-	2.923,50	2.549,-	2.199,-
Saison B	1.859,-	2.788,50	2.399,-	2.109,-

Zuschläge/Rabatt

Rabatt 3-Bett-Kabine (auf Anfrage, 3. Bett nur für ein Kind bis 16 Jahre): € -50,-

Leihradgebühr Premium 7-Gang-Unisex: € 100,-

Leihradgebühr Premium 7-Gang E-Bike: € 250,-

Stellplatzgebühr eigenes Fahrrad: € 10,-

Stellplatzgebühr eigenes E-Bike: € 25,-

Ausstattung der Premium-Leihräder:

- 7-Gang Unisex-Citybike der Marke „Batavus Dinsdag“ mit Handbremse ohne Rücktritt
- 7-Gang E-Bike der Marke „Velo de Ville“ mit Handbremse ohne Rücktritt und 5 Unterstützungsstufen
- inkl. Gepäckträgertasche, Fahrradhelm und Wasserflasche
- E-Bikes sind nur begrenzt verfügbar
- Bitte geben Sie bei Buchung Ihre Körpergröße an.

Eingeschlossene Leistungen

- 7 Nächte in Außenkabinen in der gebuchten Kabinenkategorie
- Programm gemäß Reiseverlauf
- Begrüßungsgetränk
- 7x Frühstück, Lunchpaket für Fahrradtouren, 6x 3-Gang-Menü, Kaffee und Tee an Bord
- Tägliche Kabinenreinigung; Benutzung von Bettwäsche und Handtüchern
- Tägliche Radtourenbesprechung
- Komplett geführte Radtouren (ab 22 Gästen: 2 Reiseleiter, 2 Gruppen)
- Karten- und Routenbeschreibung für Radtouren (1x pro Kabine, vor Ort erhältlich)
- GPS-Daten
- WLAN
- Einige kurze Rundgänge, Gebühren für Fähren, Eintritt Burg Cochem, Weinverkostung

Nicht eingeschlossene Leistungen

An- und Abreise, Parkgebühren, Transfers, Fahrradmieta, Eintrittsgelder und Ausflüge, Reiseversicherungen, Trinkgelder, Getränke, Ausgaben des persönlichen Bedarfs und 1x Abendessen.

Schiffsbeschreibung | Hinweise

MS PRINCESSE ROYAL

Umbau 2010 und Winter 2012/2013 | **Länge** 62 m | **Breite** 7,2 m | **Tiefgang** 1,6 m | **Crew** ca. 5 | **Passagiere** max. 35

Auf dem Premiumschiff **MS PRINCESSE ROYAL** sind 16 Kabinen für bis zu 35 Gäste verfügbar. Zur Auswahl stehen elf 2-Bett-Kabinen (ca. 11 m²), vier Premium 2-Bett-Kabinen (14 m²) und eine Einzelkabine (7 m²). Alle Kabinen befinden sich auf dem Unterdeck und sind mit zwei nebeneinander aufgestellten Einzelbetten ausgestattet, die in den meisten Kabinen zu einem Doppelbett kombiniert werden können. Alle Kabinen verfügen über DU/WC, TV, Mini-Safe, Föhn, individuell regulierbare Klimaanlage, Ventilationssystem und Heizung. Die Bullaugen der Kabinen können aus Sicherheitsgründen nicht geöffnet werden. Auf dem Oberdeck befindet sich der geschmackvoll eingerichtete, vollklimatisierte Salon mit Restaurant, einer sehr schönen Bar, einem Lounge-Bereich mit gemütlichen Sitzcken, Flachbild-TV und großen Fenstern. WLAN steht zur Verfügung. Zusätzlich bietet die Princesse Royal zwei teilweise überdachte Sonnendecks aus Teakholz mit Tischen und Stühlen, wo Sie bei schönem Wetter etwas trinken und während der Fahrt die Landschaft genießen können. Auf dem erhöhten Achterdeck gibt es außerdem eine Grillecke und einen Whirlpool zum Entspannen.



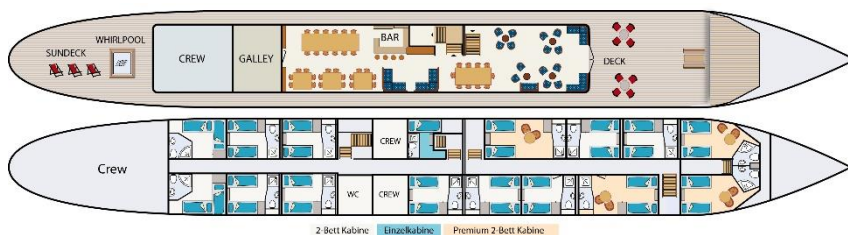
Wichtige Hinweise

Einschiffung ab 14:00 Uhr | **Ausschiffung** bis 9:30 Uhr

Mindestteilnehmerzahl keine. Sie können jederzeit nach Buchung von der Reise zurücktreten. Stornierungsgebühren entnehmen Sie bitte den Reisebedingungen.

Es gelten die Reisebedingungen des **Reiseveranstalters**: Boat Bike Tours, Aambeeldstraat 20, 1021 KB, Amsterdam.

Mitnahme eigener Räder Aufgrund des begrenzten Platzangebotes auf dem Sonnendeck ist die Mitnahme des eigenen Rades nur auf Anfrage und nur begrenzt möglich. Aus Sicherheitsgründen ist es nicht möglich, die Batterien der eigenen Elektroäder in der Kabine aufzuladen. Die Besatzung wird Sie darüber informieren, wo Sie an Deck/an Bord Ihre Batterie aufladen können. Schiffsbesatzung und Veranstalter haften in diesem Fall nicht für evtl. Schäden, Verlust oder Diebstahl des eigenen Fahrrads oder E-Bikes.



Fahrplan- und Programmänderungen sind grundsätzlich vorbehalten. Wenn z.B. wegen Niedrig-, Hochwasser oder Schlechtwetter eine Strecke nicht befahren werden kann, behält sich der Kapitän das Recht vor, die Route zu Ihrer Sicherheit zu ändern (dies ist kein kostenloser Rücktrittsgrund). Gleiches gilt bei behördlich angeordneten, im Vorfeld nicht bekannt gegebenen Schleusen- und/oder Brückenreparaturen.

Sonstige Hinweise Bedenken Sie bitte, dass Ihr Flussschiff einerseits Ihr „Urlaubshotel“ andererseits aber auch Arbeitsgerät ist, das sich mit Motorenkraft fortbewegt und ständig, auch nachts (z.T. mit Schleusen- und Brückendurchfahrten) bedient werden muss. Besonders geräuschempfindlichen Gästen empfehlen wir, Ohrstöpsel mitzubringen. Die Schleusendurchfahrten sind mit Störungen verbunden und leider nicht zu ändern.

Reisedokumente EU-Staatsangehörige (bei denen keine besonderen Verhältnisse vorliegen, z.B. doppelte Staatsbürgerschaft, Erstwohnsitz im Ausland oder vorläufig ausgestellte Reisedokumente), benötigen für diese Reise einen gültigen Personalausweis oder Reisepass, der nach Reiseende noch mind. 6 Monate gültig sein muss. Sollten Sie eine andere Staatsbürgerschaft bzw. mehrere Staatsbürgerschaften besitzen oder wenn Sie besondere gesetzliche Bestimmungen zu beachten haben, so informieren Sie sich bitte über die jeweiligen Visa- und Einreisebestimmungen bei Ihrem zuständigen Konsulat. Diese Reise ist für Menschen **mit eingeschränkter Mobilität nicht geeignet**. Wir empfehlen den **Abschluss einer Auslandsrankenversicherung** mit Rücktransport, einer Unfall-, Gepäck- und Reiserücktrittskostenversicherung.